

グローバル理工学副専攻

「みがかずば」の精神に基づきイノベーションを創出し続ける理工系グローバルリーダーの育成

平成30年度(10月期)

履修生 募集

申請期間：平成30年8月27日(月)
～9月18日(火)

選抜試験：平成30年9月21日(金)

対象：ライフサイエンス専攻、理学専攻
(大学院博士前期課程1年次在学
または平成30年10月入学予定の方)



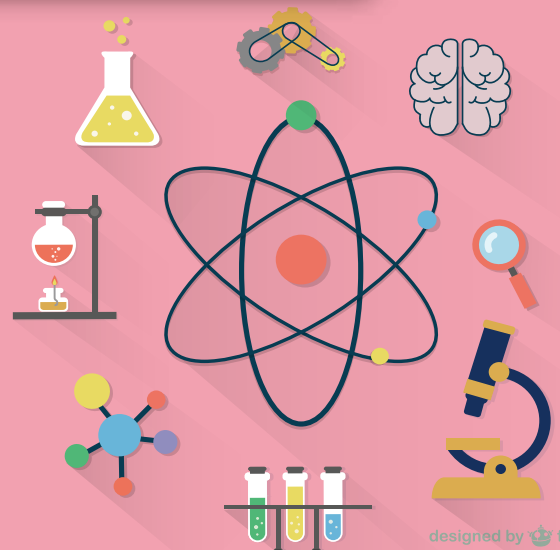
4つのポイントで企業で活躍する 博士人材を育成します！

1. PBTSの実施を通じて、企業や国内外の研究機関で求められるチームスタディ力が強化されます。
2. 英語での授業や外国人教員との交流を通じて、学内にいながら自然と英語力が身につきます。
3. 国内外(企業や研究所など)でインターンシップ経験が積めます。
4. 無理なく本専攻と両立できるよう、修士論文免除などの負担軽減のサポートが受けられます。

PBTSとは？

企業のプロジェクト研究をモデルに、専攻の異なる学生が集まり、1つのテーマで共同研究を行う活動です。

見学を希望される方は、お気軽にご連絡ください！



designed by freepik.com



【お問合せ】

お茶の水女子大学 リーディング大学院推進センター

E-mail: leading-ocha@cc.ocha.ac.jp

Tel: 03-5978-5775

※詳しくはHPの「募集要項」をご覧ください